


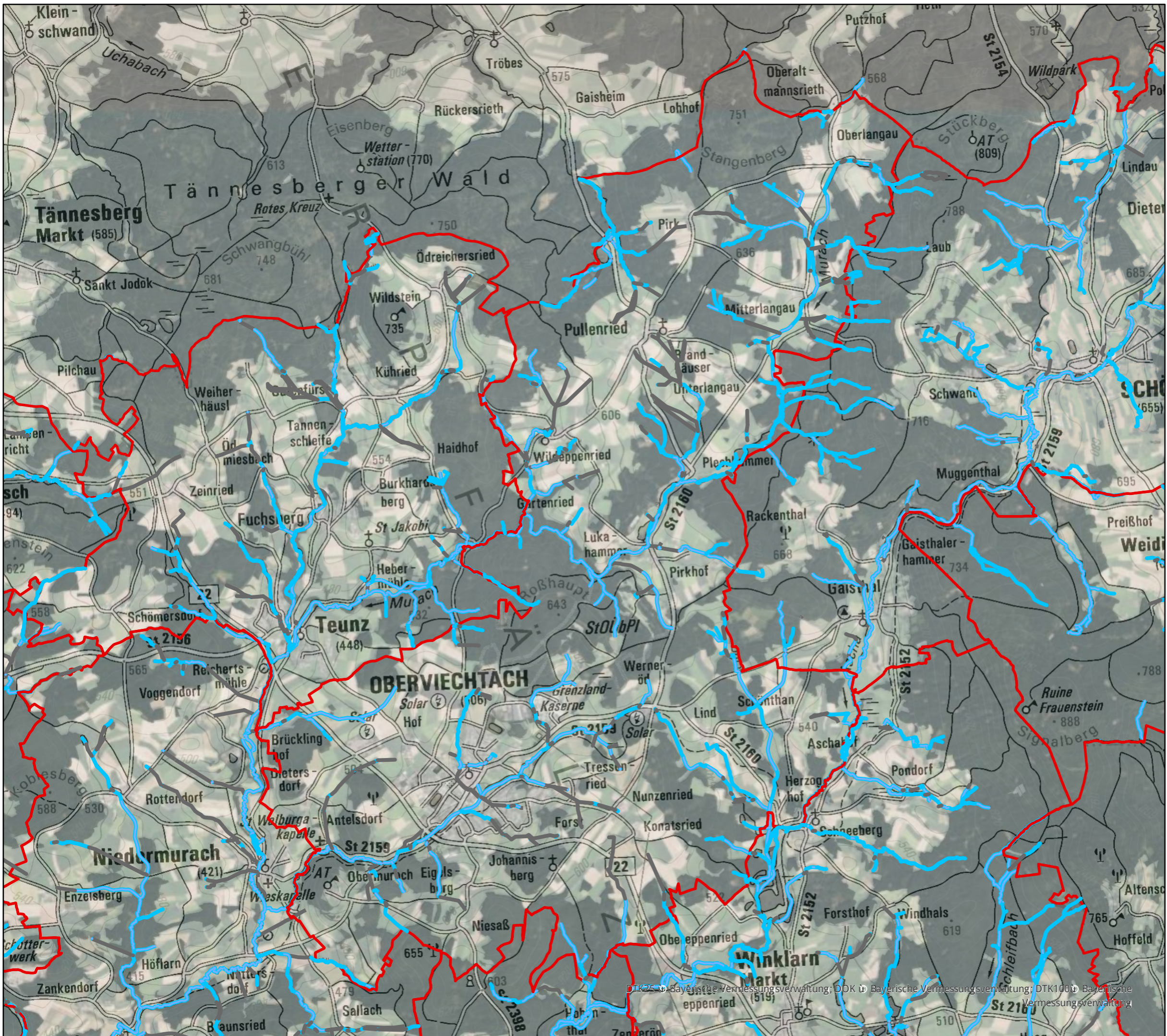


Vorläufige Einstufung der Gewässerrandstreifen-Kulisse der Stadt Oberviechtach (Stand: 12.02.2024)

Legende

Ergebniskarten

- Gewässerrandstreifen erforderlich 
- Gewässerrandstreifen nicht erforderlich 
- Gemeindegrenze 



Quellen
 Geodaten: © Landesamt für Vermessung und Geoinformatik Bayern
 Geofachdaten: © Wasserwirtschaftsamt Weiden